

圖說

影像

1

臺北市立美術館兒藝中心「是誰躲在風景裡？」展覽主視覺。圖像由臺北市立美術館提供。



2

洪瑞麟·《礦工宅內》，1963年·油彩、木板，36.5 x 43.5 公分·臺北市立美術館典藏。圖像由臺北市立美術館提供。



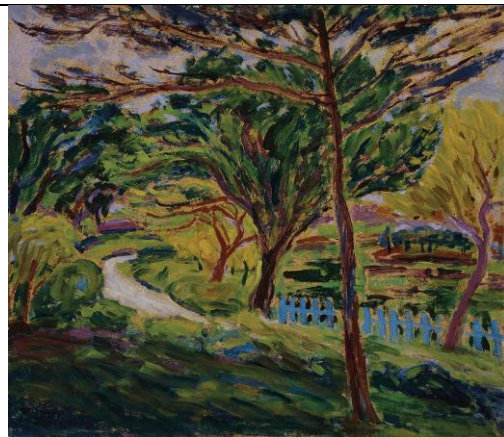
3

葉子奇·《霧來山稜·花蓮》，2013-2015年·卵彩、油彩、亞麻布，152 x 208 公分·臺北市立美術館典藏。圖像由臺北市立美術館提供。



4

蔡蔭棠·《台北植物園》，1956年·油彩、木板，45.5 x 53 公分·臺北市立美術館典藏。圖像由臺北市立美術館提供。



圖說

影像

5

廖繼春·《院子》，1958年，油彩、畫布，70.6 x 89.7公分，臺北市立美術館典藏。圖像由臺北市立美術館提供。



6

愛德華·馬奈 (Édouard Manet) ·《貓與花》·1868年，金屬版畫，20 x 16公分，臺北市立美術館典藏。圖像由臺北市立美術館提供。



7

連建興·《失落的嶺腳》，2008年，油彩、畫布，97 x 194公分，臺北市立美術館典藏。圖像由臺北市立美術館提供。



圖說

影像

8

林世皇·《淡水河邊》·1992年·  
墨、紙·243 x 59.5公分·臺北市立美  
術館典藏。圖像由臺北市立美術館提  
供。



9

洪天宇·《獻肚山三貌》·2010年·  
壓克力顏料、畫布·230 x 195公分  
(x3)·臺北市立美術館典藏。圖像由  
臺北市立美術館提供。



10

洪瑄·《安宅》·2022年·水墨設  
色、絹·126 x 147公分·臺北市立美  
術館典藏。圖像由臺北市立美術館提  
供。



11

洪美玲·《尋道15號》·1984年·  
油彩、畫布·163 x 120公分·臺北市  
立美術館典藏。圖像由臺北市立美術  
館提供。

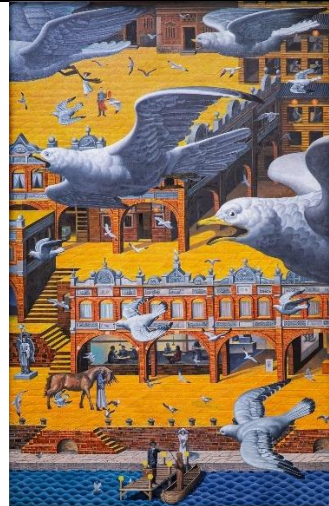


圖說

影像

12-1

孫培懋·《送別之港》，2023年·畫布、油彩·185 x 120公分·私人收藏。圖像由藝術家及 YIRI ARTS 提供。



12-2

孫培懋·《捏造城鎮》(局部)·2019-2024年·尺寸依場地而定·陶土、釉·藝術家自藏。圖像由臺北市立美術館提供。



13-1

馮志銘·《窸窣窸窣》(局部·場景互動照)·2024年·聲音裝置·尺寸依空間而定·共10件·臺北市立美術館委託創作。圖像由臺北市立美術館提供。



13-2

馮志銘·《層層疊疊》(場景互動照)·2024年·聲音裝置·尺寸依空間而定·共6件·臺北市立美術館委託創作。圖像由臺北市立美術館提供。



圖說

影像

14-1

其實你不懂我的心（邱子晏、倪祥、簡志峰），《走走停停》（局部，場景互動照），2024年，複合媒材、裝置，尺寸依空間而定，臺北市立美術館委託創作。圖像由臺北市立美術館提供。



14-2

其實你不懂我的心（邱子晏、倪祥、簡志峰），《走走停停》（局部），2024年，複合媒材、裝置，尺寸依空間而定，臺北市立美術館委託創作。圖像由臺北市立美術館提供。



15-1

臺北市立美術館兒藝中心「是誰躲在風景裡？」展場照。圖像臺北市立美術館提供。



15-2

臺北市立美術館兒藝中心「是誰躲在風景裡？」展場照。圖像臺北市立美術館提供。



15-3

臺北市立美術館兒藝中心「是誰躲在風景裡？」展場照。圖像臺北市立美術館提供。



15-4

臺北市立美術館兒藝中心「是誰躲在風景裡？」展場照。圖像臺北市立美術館提供。



16

臺北市立美術館兒藝中心「是誰躲在風景裡？」小工作坊場景。圖像臺北市立美術館提供。

