

「臺北市立美術館 2021 年度重點計畫預告」

媒體用圖圖說對照表

圖說

影像

1 「大遷徙：盧明德個展」

盧明德·《媒體是一切》·2001·霓虹燈、變壓器·75×630 公分·臺北市立美術館典藏。



2 「大遷徙：盧明德個展」

盧明德·《打狗系列 7》·2001·複合媒材·123×245 公分。圖像由藝術家提供。



3 「塩田千春個展：撼動的靈魂」

塩田千春·《不確定的旅程》(暫譯)·2016/2019·鐵框、紅羊毛線·尺寸視空間而定。
由 Blain|Southern·倫敦/柏林/紐約提供

展出現場：「塩田千春展：魂がふるえる」·東京森美術館·2019

攝影：Sunhi Mang

照片由森美術館提供



4 「塩田千春個展：撼動的靈魂」

塩田千春・《寂靜中》（暫譯）・2002/2019・燒焦鋼琴、燒焦椅、Alcantara 黑線・尺寸視空間而定。

製作贊助：Alcantara S.p.A

由 Kenji Taki 畫廊・名古屋/東京提供

展出現場：「塩田千春展：魂がふるえる」・東京森美術館・2019

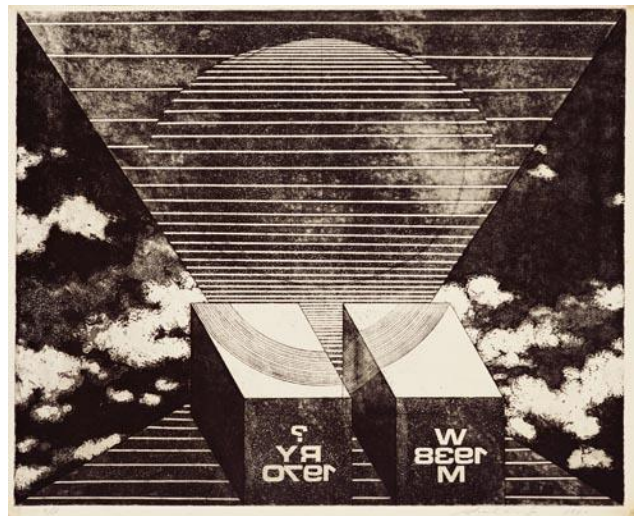
攝影：Sunhi Mang

照片由森美術館提供



5 「典藏專題展：戰 / 藝未濟」

謝里法・《1938》・1970・鋅版版畫・40×50 公分。臺北市立美術館典藏。



6 「典藏專題展：戰 / 藝未濟」

普拉賈克塔・波特尼斯（Prajakta Potnis）・《靜物》・2009・數位輸出於長纖維棉漿紙・137×87 公分。圖像由藝術家提供。



7 「高重黎個展：藝術作品複製時代之後的機器」

高重黎・《ASA 的 n 次方》・1983・複合媒材。

© 高重黎攝影



8 2020 年度捐贈典藏

洪瑞麟·《吃便當》·1957·墨、淡彩、紙·38.5
×53.5 cm·臺北市立美術館典藏。



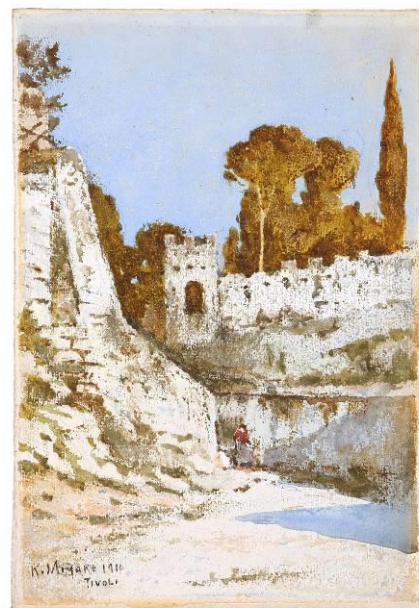
9 2020 年度捐贈典藏

倪再沁·《從圓山到 101》·1992-2008·水墨、
水彩、壓克力顏料、宣紙、畫布·179×288 公分。
臺北市立美術館典藏。



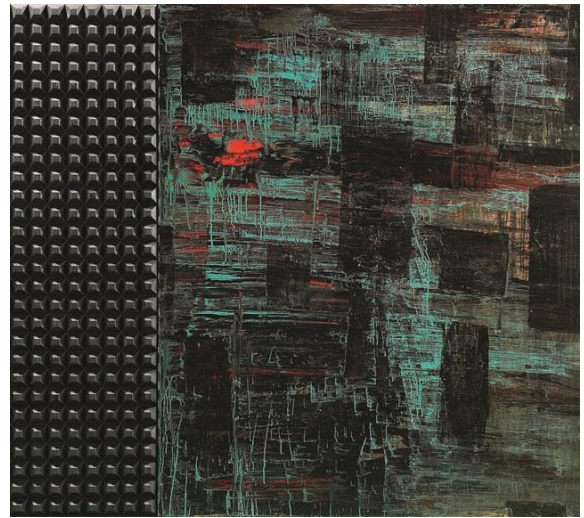
10 2020 年度捐贈典藏

三宅克己·《蒂沃利風景》·1910·水彩、紙·
28×19 公分·臺北市立美術館典藏。



11 2020 年度捐贈典藏

薛保瑕·《異域》·2004·壓克力顏料、畫布、木塊、三夾板·173×192 公分(二聯屏)·臺北市立美術館典藏。



12 2020 年度捐贈典藏

莊普·《咫尺天涯》·2018·魯班尺·尺寸依空間而定·臺北市立美術館典藏。



13 2020 年度捐贈典藏

張相宜·《風與靈魂》·1995·水墨、韓紙·180×540 公分·臺北市立美術館典藏。



14 臺北市立美術館「圖書文獻中心」入口·臺北市立美術館提供。

