

「內在移民：安身的視野」媒體用圖圖說對照表
Image Sheet *Inner Emigration: The Frame of an Image Is You*

圖說

圖像

01

藝術家弗拉基米爾·可可利亞。
臺北市立美術館提供。

Vladimír Kokolia.
Courtesy of Taipei Fine Arts Museum.



02

弗拉基米爾·可可利亞·《大循環素描》(045)·
1982-85·紙本素描·44 x 32 公分。藝術家與臺北
市立美術館提供。

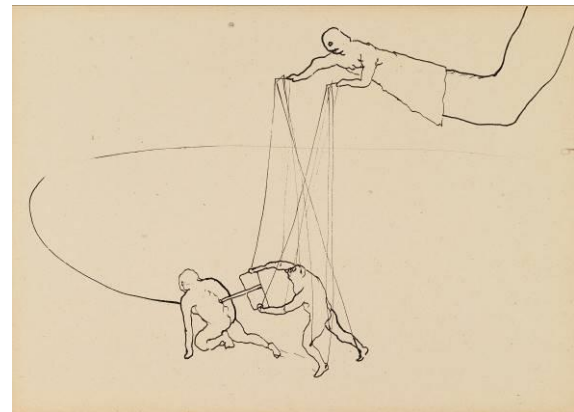
Vladimír Kokolia, *Big Cycle Drawings* (045),
1982-85, Drawings on Paper, 44 x 32 cm. Courtesy of
the artist and Taipei Fine Arts Museum.



03

弗拉基米爾·可可利亞·《大循環素描》(222)·
1982-85·紙本素描·44 x 32 公分。藝術家與臺北
市立美術館提供。

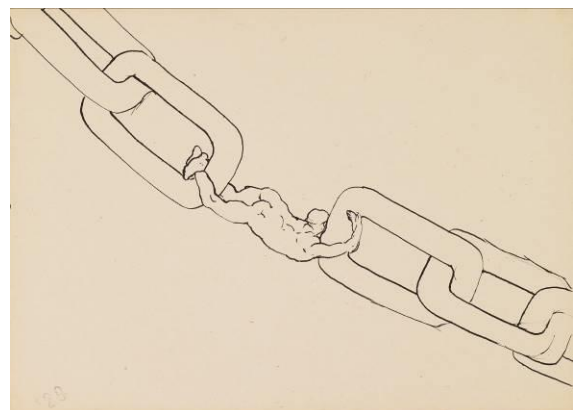
Vladimír Kokolia, *Big Cycle Drawings* (222),
1982-85, Drawings on Paper, 44 x 32 cm. Courtesy of
the artist and Taipei Fine Arts Museum.



04

弗拉基米爾·可可利亞·《大循環素描》(098)·
1982-85·紙本素描·44 x 32 公分。藝術家與臺北
市立美術館提供。

Vladimír Kokolia, *Big Cycle Drawings* (098),
1982-85, Drawings on Paper, 44 x 32 cm. Courtesy of
the artist and Taipei Fine Arts Museum.



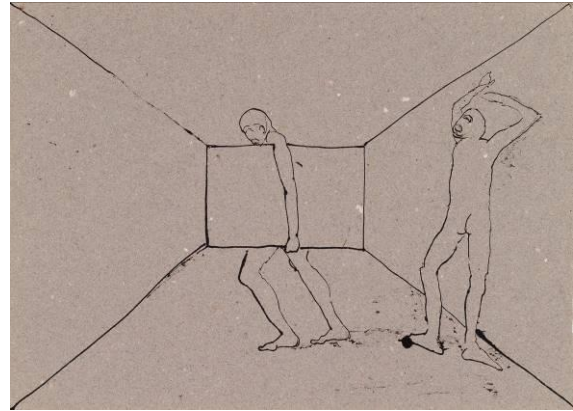
圖說

圖像

05

弗拉基米爾·可可利亞·《大循環素描》(044)·
1982-85·紙本素描·44 x 32 公分。藝術家與臺北市立美術館提供。

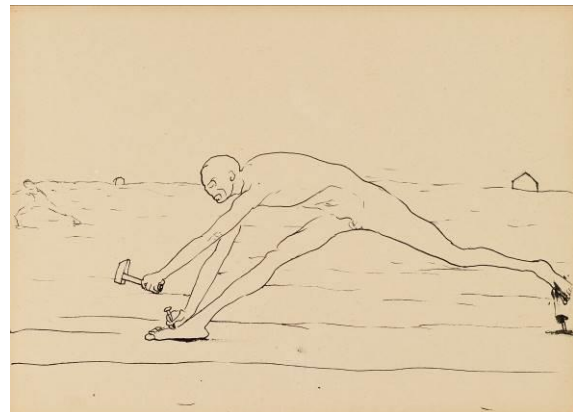
Vladimír Kokolia, *Big Cycle Drawings* (044),
1982-85, Drawings on Paper, 44 x 32 cm. Courtesy of
the artist and Taipei Fine Arts Museum.



06

弗拉基米爾·可可利亞·《大循環素描》(224)·
1982-85·紙本素描·44 x 32 公分。藝術家與臺北市立美術館提供。

Vladimír Kokolia, *Big Cycle Drawings* (224),
1982-85, Drawings on Paper, 44 x 32 cm. Courtesy of
the artist and Taipei Fine Arts Museum.



07

弗拉基米爾·可可利亞·《大循環素描》(030)·
1982-85·紙本素描·44 x 32 公分。藝術家與臺北市立美術館提供。

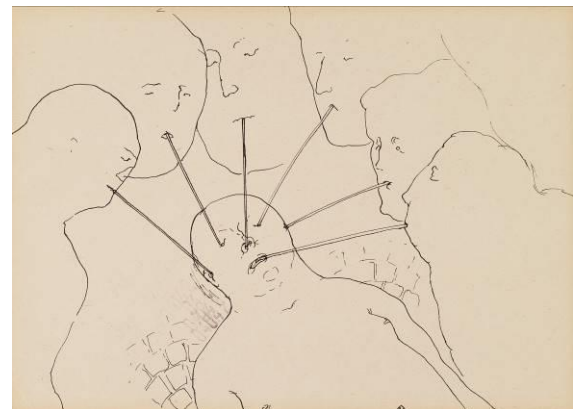
Vladimír Kokolia, *Big Cycle Drawings* (030),
1982-85, Drawings on Paper, 44 x 32 cm. Courtesy of
the artist and Taipei Fine Arts Museum.



08

弗拉基米爾·可可利亞·《大循環素描》(018)·
1982-85·紙本素描·44 x 32 公分。藝術家與臺北市立美術館提供。

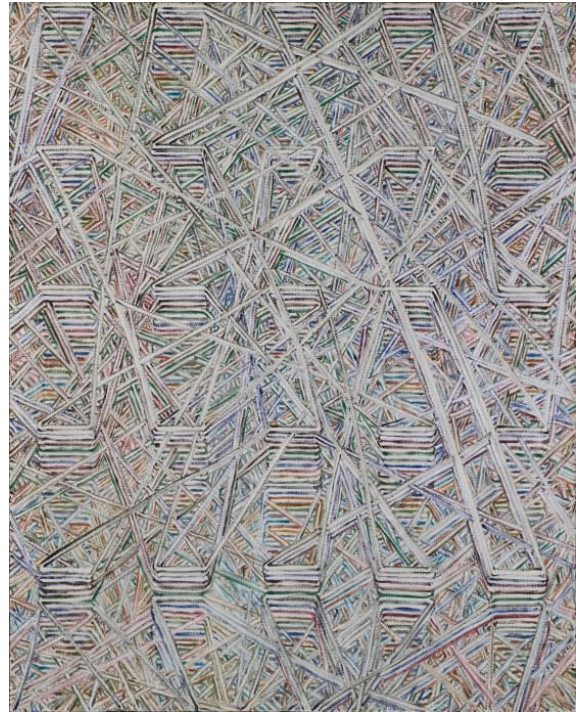
Vladimír Kokolia, *Big Cycle Drawings* (018),
1982-85, Drawings on Paper, 44 x 32 cm. Courtesy of
the artist and Taipei Fine Arts Museum.



09

弗拉基米爾·可可利亞·《樺樹》·2002·油彩、畫布·175 x 218.2 公分。藝術家與臺北市立美術館提供。

Vladimír Kokolia, *Birch*, 2002, Oil on Canvas, 175 x 218.2 cm. Courtesy of the artist and Taipei Fine Arts Museum.



10

弗拉基米爾·可可利亞·《逆光凝視椴樹》·2016·油彩、畫布·130 x 99 公分。藝術家與臺北市立美術館提供。

Vladimír Kokolia, *Looking at an Ash Tree in Backlighting*, 2016, Oil on Canvas, 130 x 99 cm. Courtesy of the artist and Taipei Fine Arts Museum.



11

弗拉基米爾·可可利亞·《凝視椴樹》·2016·油彩、畫布·130 x 99 公分。藝術家與臺北市立美術館提供。

Vladimír Kokolia, *Looking at an Ash Tree*, 2016, Oil on Canvas, 130 x 99 cm. Courtesy of the artist and Taipei Fine Arts Museum.



12

弗拉基米爾·可可利亞·《樹梢剪影》·2014·油彩、畫布·170 x 200 公分。藝術家與臺北市立美術館提供。

Vladimír Kokolia, *Silhouette of the Treetop*, 2014, Oil on Canvas, 170 x 200 cm. Courtesy of the artist and Taipei Fine Arts Museum.



13

弗拉基米爾·可可利亞·《樹梢裡的微風》·2019·油彩、畫布·99.8 x 74.3 公分。私人收藏。藝術家與臺北市立美術館提供。

Vladimír Kokolia, *Breeze in the Treetop*, 2019, Oil on Canvas, 99.8 x 74.3 cm. Private Collection. Courtesy of the artist and Taipei Fine Arts Museum.



14

弗拉基米爾·可可利亞·《暴風中心》·2001·油彩、畫布·198 x 204 公分。藝術家與臺北市立美術館提供。

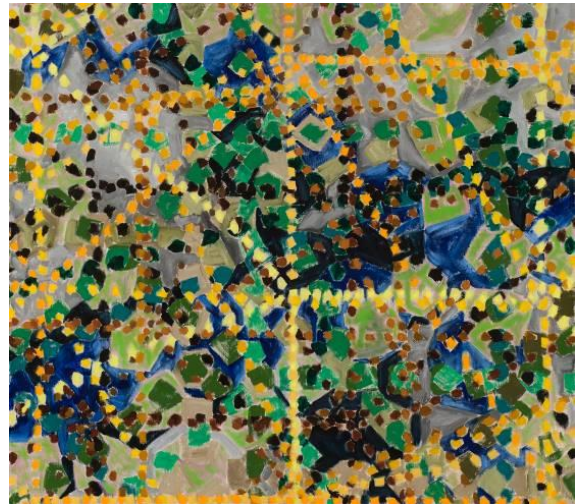
Vladimír Kokolia, *Storm Center*, 2001, Oil on Canvas, 198 x 204 cm. Courtesy of the artist and Taipei Fine Arts Museum.



15

弗拉基米爾·可可利亞·《樹葉》·2008·油彩、畫布·128.2 x 114 公分。藝術家與臺北市立美術館提供。

Vladimír Kokolia, *Leaves*, 2008, Oil on Canvas, 128.2 x 114 cm. Courtesy of the artist and Taipei Fine Arts Museum.



16

弗拉基米爾·可可利亞·《桤樹之二》·2013·油彩、畫布·137 x 142.3 公分。藝術家與臺北市立美術館提供。

Vladimír Kokolia, *Ash 2*, 2013, Oil on Canvas, 137 x 142.3 cm. Courtesy of the artist and Taipei Fine Arts Museum.



17

弗拉基米爾·可可利亞·《日落》·2005·油彩、畫布·132.5 x 127 公分。藝術家與臺北市立美術館提供。

Vladimír Kokolia, *Sunset*, 2005, Oil on Canvas, 132.5 x 127 cm. Courtesy of the artist and Taipei Fine Arts Museum.

