

年度追二-法定預算

機關編號

15-343

中 華 民 國 114 年 度

臺北市總預算

臺北市立美術館單位預算

第 二 次 追 加（減）預 算

臺北市立美術館 編

臺北市立美術館

目 次

中 華 民 國 114 年 度

一、追加(減)預算總說明	第	1 頁
二、主要表		
(一)歲入來源別預算表	第	3 頁
(二)歲入來源別預算表(經資分列)	第	5 頁
(三)歲出機關別預算表	第	7 頁
(四)歲出機關別預算表(經資分列)	第	8 頁
三、附屬表		
(一)歲入項目說明提要與預算明細表	第	9 頁
(二)歲出計畫說明提要與各項費用明細表	第	11 頁
1. 接受中央補助支出		
接受中央各部會補助支出	第	11 頁
四、參考表		
(一)歲出一級用途別科目分析表	第	13 頁
(二)追加(減)預算資本支出分析表	第	14 頁
(三)歲出按職能及經濟性綜合分類表	第	16 頁

一、追加(減)預算總說明

臺北市立美術館
追加(減)預算總說明

中華民國 114 年度

一、現行法定職掌及組織系統圖：

(一)機關主要職掌：本館係依臺北市政府文化局組織規程第八條成立，掌理美術作品展陳列、蒐集、典藏、美術教育宣傳、推廣活動、資料研究、諮詢服務，以提高市民美術知識，提升文化水準。

(二)內部分層業務：本館置館長 1 人綜理館務，副館長 1 人，預算員額 106 人，包含職員 80 人、駐衛警 5 人、技工 12 人、工友 3 人及聘僱人員 6 人，下設研究發展組、展覽規劃組、典藏管理組、教育服務組、行銷推廣組、秘書室、會計室、人事室、政風室，分掌業務如下：

研究發展組：掌理館務發展研究、館史文獻與圖書業務、現當代藝術學術專題研發及研討會等事項。

展覽規劃組：掌理現當代藝術展覽研究、規劃與執行及展示技術研發等事項。

典藏管理組：掌理現當代藝術作品徵集蒐藏、登錄編目、保存、修復及維護等事項。

教育服務組：掌理現當代藝術學習之研究、推廣、分齡教育活動、觀眾研究與服務等事項。

行銷推廣組：掌理機關形象、公共關係、媒體行銷、觀眾開發、贊助合作及數位內容等事項。

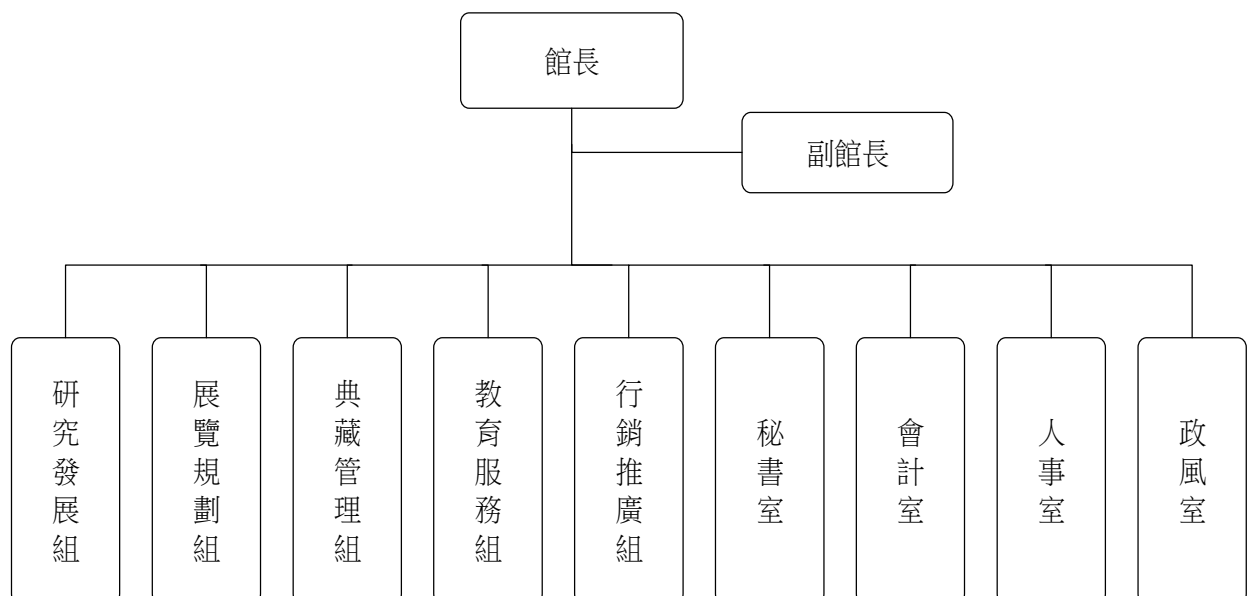
秘書室：掌理文書、檔案、出納、總務、財產之管理與資訊、法制、研考、機電設備、營繕工程、景觀環境等業務及其他不屬於各單位事項。

會計室：依法辦理歲計、會計及統計事項。

人事室：依法辦理人事管理事項。

政風室：依法辦理政風事項。

(三)組織系統圖：



臺北市立美術館
追加(減)預算總說明

中華民國 114 年度

二、本年度施政（業務及工作）計畫修正重點及追加(減)預算提要：

歲入部分

經常門：辦理追加計畫型補助收入 2,200,000 元：文化部補助辦理「臺北市立美術館新典藏庫房保存維護專業設備購置案」收入如列數。

歲出部分

資本門：辦理追加中央各部會補助建設支出 2,200,000 元：係文化部補助辦理「臺北市立美術館新典藏庫房保存維護專業設備購置案」經費如列數。

二、主 要 表

臺北市立美術館

歲入來源別預算表

經資併計

中華民國114年度

單位：新臺幣千元

科 目					原預算數	追加(減) 預算數	追加(減)後 預算數	說明及法令依據
款	項	目	節	名稱及編號				
				合 計	11,208	2,200	13,408	
02				04000000000 罰款及賠償收入	150	-	150	
	082			04153430000 臺北市立美術館	150	-	150	
		01		04153430300 賠償收入	150	-	150	
			01	04153430301 一般賠償收入	150	-	150	
03				05000000000 規費收入	7,237	-	7,237	
	077			05153430000 臺北市立美術館	7,237	-	7,237	
		01		05153430300 使用規費收入	7,237	-	7,237	
			01	05153430303 資料使用費	61	-	61	
			02	05153430306 場地設施使用費	7,176	-	7,176	
04				07000000000 財產收入	2,261	-	2,261	
	091			07153430000 臺北市立美術館	2,261	-	2,261	
		01		07153430100 財產孳息	2,186	-	2,186	
			01	07153430103 租金收入	2,186	-	2,186	
		02		07153430500 廢舊物資售價	75	-	75	
			01	07153430501 廢舊物資售價	75	-	75	
06				09000000000 補助及協助收入	-	2,200	2,200	
	039			09153430000 臺北市立美術館	-	2,200	2,200	

臺北市立美術館

歲入來源別預算表

經資併計

中華民國114年度

單位：新臺幣千元

科 目					原預算數	追加(減) 預算數	追加(減)後 預算數	說明及法令依據
款	項	目	節	名稱及編號				
08	086	01	01	09153430100 上級政府補助收入	-	2,200	2,200	追加文化部補助辦理「臺北市立美術館新典藏庫房保存維護專業設備購置案」收入如列數(依據文化部114.6.20文藝字第1143017683號函)。
				09153430102 計畫型補助收入	-	2,200	2,200	
				120000000000 其他收入	1,560	-	1,560	
				12153430000 臺北市立美術館	1,560	-	1,560	
				12153430200 雜項收入	1,560	-	1,560	
			02	12153430210 其他雜項收入	1,560	-	1,560	

臺北市立美術館

歲入來源別預算表

中華民國114年度

單位：新臺幣千元

科 目					原預算數	追加(減) 預算數	追加(減)後 預算數	說明及法令依據
款	項	目	節	名稱及編號				
				合 計	11,208	2,200	13,408	
				經常門合計	11,208	2,200	13,408	
02				04000000000	150	-	150	
	082			罰款及賠償收入		-		
				04153430000	150	-	150	
				臺北市立美術館		-		
		01		04153430300	150	-	150	
				賠償收入		-		
			01	04153430301	150	-	150	
				一般賠償收入		-		
03				05000000000	7,237	-	7,237	
	077			規費收入		-		
				05153430000	7,237	-	7,237	
				臺北市立美術館		-		
		01		05153430300	7,237	-	7,237	
				使用規費收入		-		
			01	05153430303	61	-	61	
				資料使用費		-		
			02	05153430306	7,176	-	7,176	
				場地設施使用費		-		
04				07000000000	2,261	-	2,261	
	091			財產收入		-		
				07153430000	2,261	-	2,261	
				臺北市立美術館		-		
		01		07153430100	2,186	-	2,186	
				財產孳息		-		
			01	07153430103	2,186	-	2,186	
				租金收入		-		
		02		07153430500	75	-	75	
				廢舊物資售價		-		
			01	07153430501	75	-	75	
				廢舊物資售價		-		
06				09000000000	-	2,200	2,200	
				補助及協助收入		-		

臺北市立美術館

歲入來源別預算表

中華民國114年度

單位：新臺幣千元

科 目					原預算數	追加(減) 預算數	追加(減)後 預算數	說明及法令依據
款	項	目	節	名稱及編號				
08	039	01		09153430000 臺北市立美術館	-	2,200	2,200	
				09153430100 上級政府補助收入	-	2,200	2,200	
				09153430102 計畫型補助收入	-	2,200	2,200	
	086	01		12000000000 其他收入	1,560	-	1,560	
				12153430000 臺北市立美術館	1,560	-	1,560	
				12153430200 雜項收入	1,560	-	1,560	
				12153430210 其他雜項收入	1,560	-	1,560	

臺北市立美術館

歲出機關別預算表

經資併計

中華民國114年度

單位：新臺幣千元

科 目				原預算數	追加(減) 預算數	追加(減)後 預算數	說 明
款	項	目	節 名稱及編號				
15			00150000000 臺北市府文化局主管	1,048,150	2,200	1,050,350	
	004		00153430000 臺北市立美術館	1,048,150	2,200	1,050,350	
		01	53153430100 一般行政	193,042	-	193,042	
		01	53153430101 行政管理	193,042	-	193,042	
		02	53153434200 美術館業務	200,138	-	200,138	
		01	53153434206 美術館管理	200,138	-	200,138	
		03	53153439000 一般建築及設備	654,970	-	654,970	
		01	53153439002 營建工程	611,475	-	611,475	
		02	53153439004 其他設備	43,495	-	43,495	
		05	53153437200 接受中央補助支出	-	2,200	2,200	
		01	53153437202 接受中央各部 會補助支出	-	2,200	2,200	追加文化部補助辦理「臺北市立美術館新典藏庫房保存維護專業設備購置案」經費如列數。

臺北市立美術館

歲出機關別預算表

中華民國114年度

單位：新臺幣千元

科 目				原預算數	追加(減) 預算數	追加(減)後 預算數	說 明
款	項	目	節 名稱及編號				
15	004		總 計	1,048,150	2,200	1,050,350	
			00150000000 臺北市府文化局主管	1,048,150	2,200	1,050,350	
			00153430000 臺北市立美術館	1,048,150	2,200	1,050,350	
			經常門合計	393,180	-	393,180	
			01 53153430100 一般行政	193,042	-	193,042	
			01 53153430101 行政管理	193,042	-	193,042	
			02 53153434200 美術館業務	200,138	-	200,138	
			01 53153434206 美術館管理	200,138	-	200,138	
			資本門合計	654,970	2,200	657,170	
			03 53153439000 一般建築及設備	654,970	-	654,970	
			01 53153439002 營建工程	611,475	-	611,475	
			02 53153439004 其他設備	43,495	-	43,495	
			05 53153437200 接受中央補助支出	-	2,200	2,200	
			01 53153437202 接受中央各部 會補助支出	-	2,200	2,200	

三、附 屬 表

臺北市立美術館

歲入項目說明提要與預算明細表

經常門

中華民國114年度

單位：新臺幣元

上級政府補助收入——計畫型補助收入

上級政府補助收入——計畫型補助收入

來源別子目及細目與編號		09153430102 上級政府補助收入-計畫型補助收入		承辦單位	臺北市立美術館
原預算數	0元	追加(減)預算數	2,200,000元	追加(減)後預算數	2,200,000元
<p>一、項目內容： 114年度文化部補助收入。</p> <p>二、法令依據： 依據中央對直轄市及縣(市)政府補助辦法。</p> <p>三、計算方法： 文化部補助辦理「臺北市立美術館新典藏庫房保存維護專業設備購置案」收入2,200,000元。</p> <p>四、實施進度： 自中華民國114年6月20日至114年11月30日。</p> <p>五、完成方法： 依據補助計畫之計畫內容辦理。</p> <p>六、預期成果： 按預算項目內容執行完成。</p>					

歲入項目說明

臺北市立美術館

歲入項目說明提要與預算明細表

經常門

中華民國114年度

單位：新臺幣元

上級政府補助收入——計畫型補助收入

科目名稱及編號	單位	數量	單價	追加預算數	追減預算數	說明及收入依據
合計				2,200,000		
09153430102 計畫型補助收入	年	1	2,200,000	2,200,000		追加文化部補助辦理「臺北市立美術館新典藏庫房保存維護專業設備購置案」。收入依據：依據文化部114.6.20文藝字第1143017683號函辦理。

上級政府補助收入——計畫型補助收入

臺北市立美術館

歲出計畫說明提要與各項費用明細表

中華民國114年度

單位：新臺幣元

接受中央補助支出—接受中央各部會補助支出

接受中央補助支出—接受中央各部會補助支出

業務計畫及工作計畫名稱與編號		53153437202 接受中央補助支出-接受中央各部會補助支出		承辦單位	臺北市立美術館		
原 預 算 數	0元	追加(減)預算數	2,200,000元	追加(減)後預算數	2,200,000元		
歲 出 計 畫 說 明	一、計畫內容： 文化部補助辦理「臺北市立美術館新典藏庫房保存維護專業設備購置案」。						
	二、預期成果： 1.建置良好保存環境，妥善保存現今已收藏的精選藝術品外，也為典藏空間及文物保存教育做出長遠的規劃。 2.成為宣示實現博物館典藏專業的典範，強化美學茹養與公共記憶，達到首都美術館應具有的視野與使命，以建構都市文明的高度。						
分支計畫及用途別科目		單位	數量	單價	追加預算數	追減預算數	說 明
合計					2,200,000		市款2,200,000元
02接受中央各部會補助建設支出					2,200,000		市款2,200,000元
3000 設備及投資					2,200,000		市款2,200,000元
3035 雜項設備費					2,200,000		
		年	1	2,200,000	2,200,000		追加文化部補助辦理「臺北市立美術館新典藏庫房保存維護專業設備購置案」，依據預算法第79條與114年度中央及地方政府預算籌編原則第6點第4款規定辦理。

本 頁 空 白

四、參 考 表

臺北市立美術館

歲出一級用途別科目分析表

中華民國114年度

單位：新臺幣千元

名稱及編號	合計	經 常 支 出						資 本 支 出					
		人事費	業務費	獎補助費	債務費	預備金	小計	人事費	業務費	設備及投資	獎補助費	預備金	小計
合 計	2,200									2,200			2,200
53153430000 文化支出	2,200									2,200			2,200
53153437200 接受中央補助支出	2,200									2,200			2,200
53153437202 接受中央各部會補助支出	2,200									2,200			2,200

追加(減)預算資本支出分析表

單位：新臺幣千元

[illegible]

本 頁 空 白

歲出按職能及經

中華民國114

<div>職能別分類</div> <div>經濟性分類</div>	經常支出									資本支出		
	受僱人員報酬	購買商品及勞務支出	債務利息	土地租金支出	經常移轉				經常支出合計	投資及增資		
					對企業	對非營利機構及民間	對政府	對國外		對營業基金	對非營業基金特種	對民間企業
總計												
01 一般公共事務												
02 防衛												
03 公共秩序與安全												
04 教育												
05 保健												
06 社會安全與福利												
07 住宅及社區服務												
08 娛樂、文化與宗教												
09 燃料與能源												
10 農、林、漁、牧業												
11 礦業、製造業及營造業												
12 運輸及通信												
13 其他經濟服務												
14 環境保護												
15 其他支出												

濟性綜合分類表

年度

單位：新臺幣千元

資本支出														總 計
資 本 移 轉				土 地 購 入	無 形 資 產 購 入	固 定 資 本 形 成						資 本 支 出 合 計		
對 企 業	對 非 營 利 及 民 間 機 構	對 政 府	對 國 外			住 宅	非 住 宅 房 屋	營 建 工 程	運 輸 工 具	資 訊 軟 體	機 器 及 其 他 設 備		土 地 改 良	
										2,200		2,200	2,200	
										2,200		2,200	2,200	

