

掘光而行：洪瑞麟



聊聊教育吧

教學方案





教學主題： 掘光而行：洪瑞麟

核心問題：洪瑞麟如何透過畫作展現其生命歷程與價值？

第一節課

看見礦工：來自勞動者的視角

- 學生能透過畫作，分享自己的觀察、感受、想法以及詮釋。
- 學生能發揮創意進行比喻式思考，建立與自己的連結。

第二節課

定義自己：生命歷程中的真善美

- 學生能透過畫作，比較其異同，認識不同的選擇與追求。
- 學生能藉由畫家的生命歷程，反思自己對於生命意義的追尋。





這幅畫中似乎發生了什麼？你看到了什麼讓你這麼說？



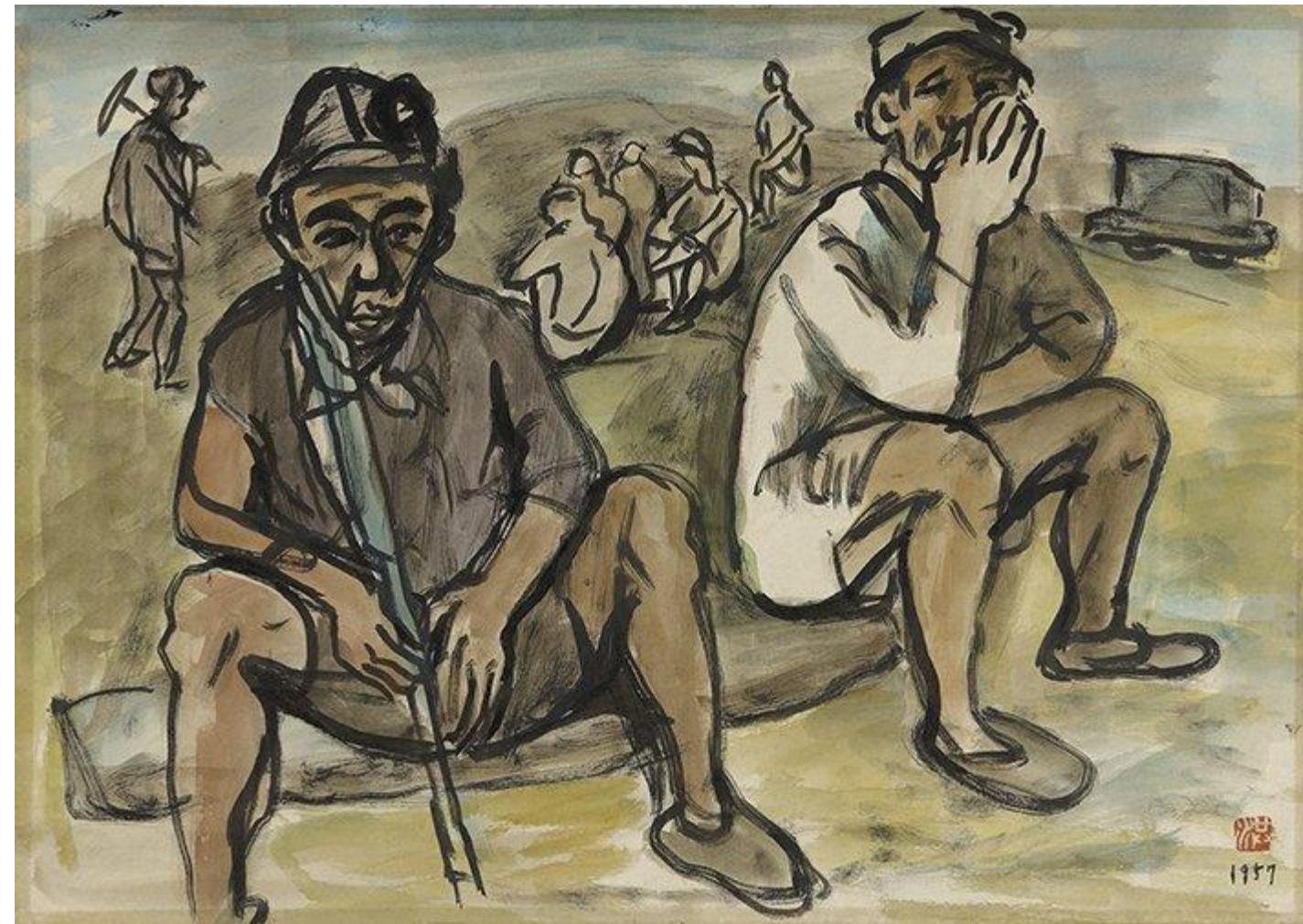
你有什麼感受？你會如何形容這種心情？

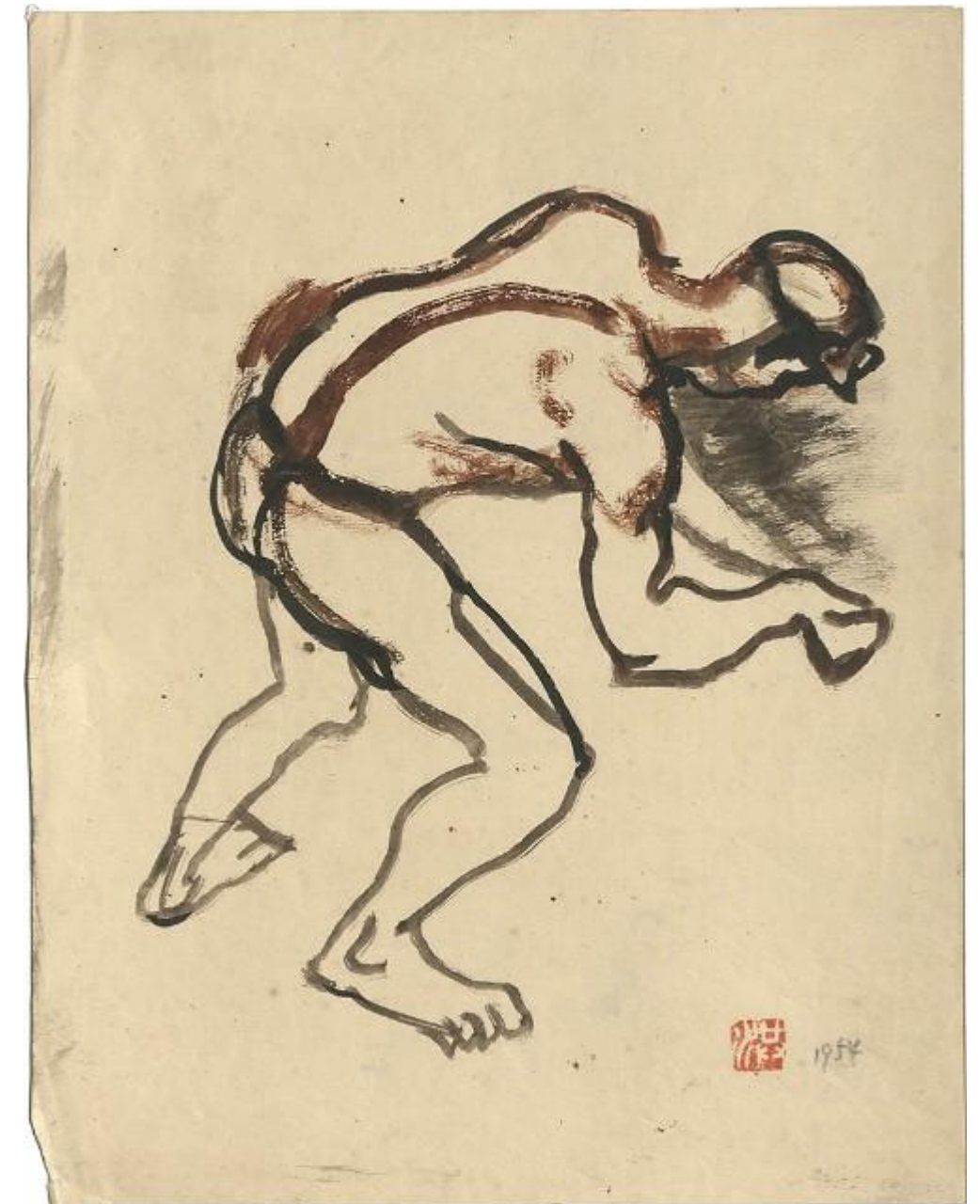
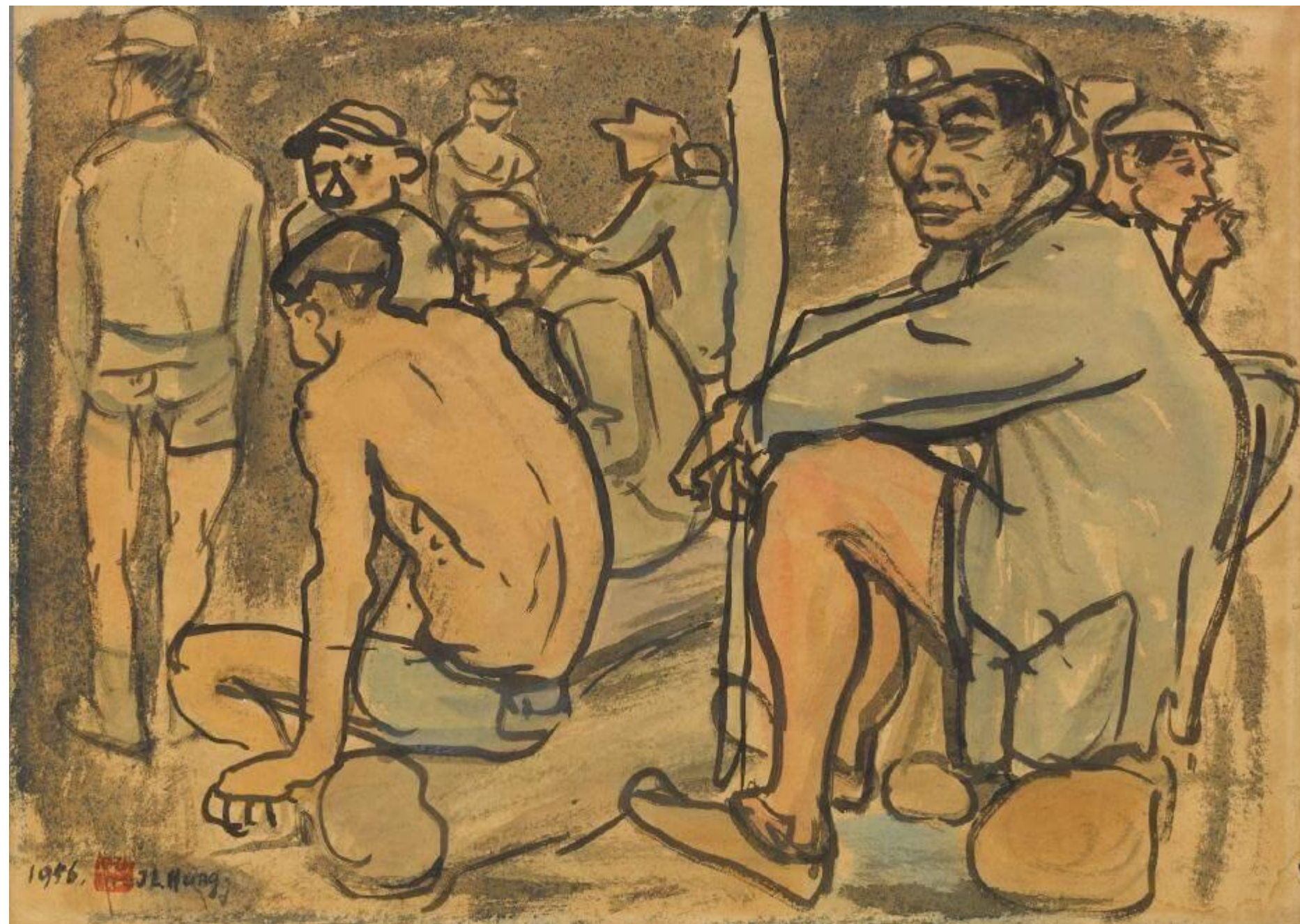


在場景中選擇一個人物並仔細觀察。你從他的面部表情和姿勢中注意到什麼？他可能在想什麼或感覺什麼？



你認為這位畫家希望透過這張畫作傳達什麼？







〈礦工頌〉 洪瑞麟(1912-1996)

愚鈍 粗魯 醜陋 嗜酒 貧困 好賭是你們的外衣
耐苦 冒險 勇敢 率直 素樸 莊嚴是你們的本體
恐龍跋扈 原生淋鬱茂德世界早已覆滅
原生林的化身 - 媒
億萬年橫臥在岩層深處安眠 瓦斯嚴密地守衛
啊 偉大地無名勇士們 用你們渺小的手 汗和手
開拓地下數千公尺的中生記層
巧奪了神的秘藏 奉獻給人世 啊
你們是背十字架的一群 是米開基羅壁畫的精華
是傑克梅第雕像的本質
著著無日無夜的奧闇世界 與幽寂的大自然搏鬥
你們滿體的傷痕 正是原始人的紋身 勇敢與榮譽的記號

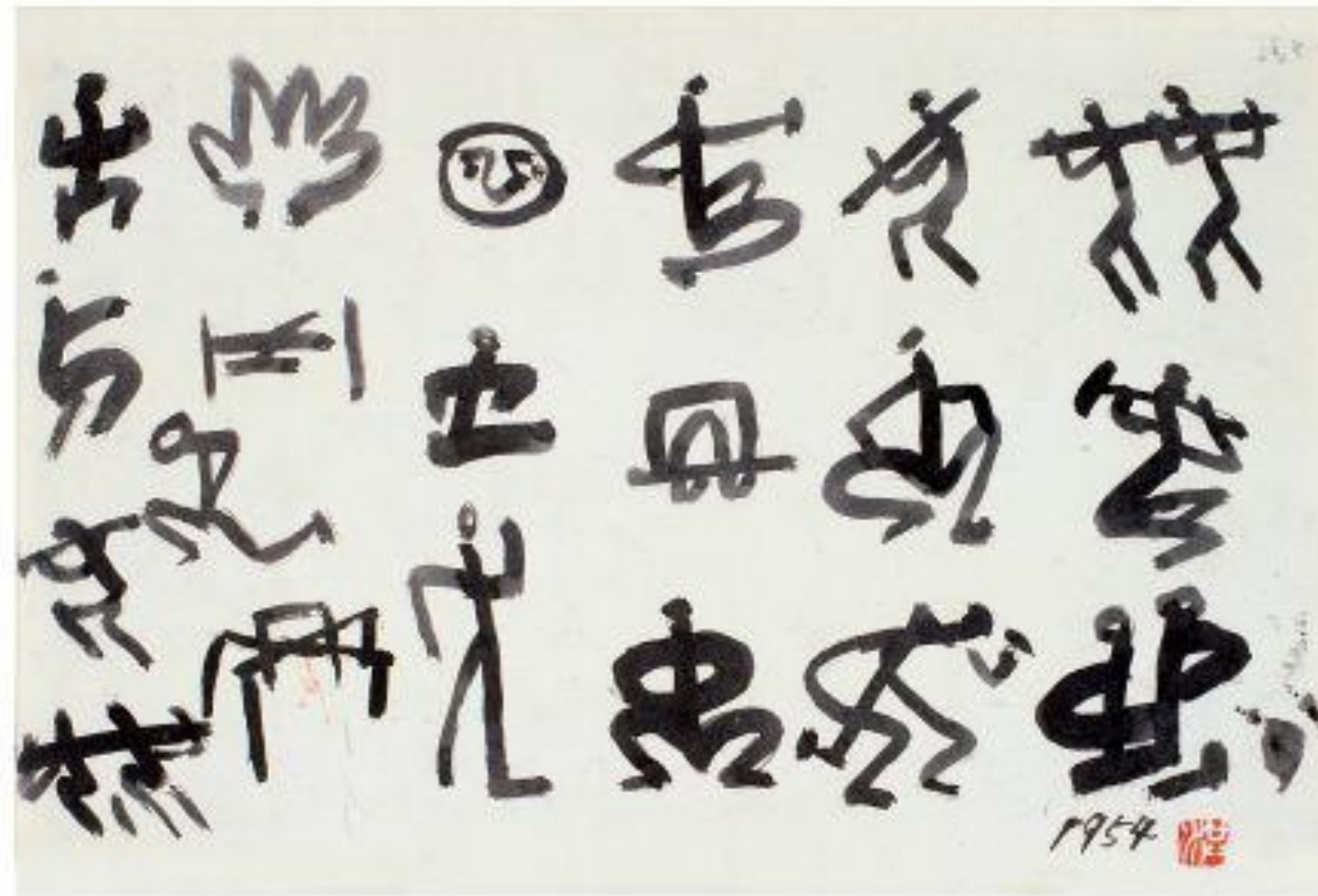
苦力之極限 昇華為神性
苦鬥使你們的英俊變醜形
粗魯 愚鈍 是痛苦的代辦
酒和賭聊為你們冒險的慰藉
崇高的人類拓荒者
我握著禿筆 凝視三十多年的
領悟到美與醜原是一樣的哲理
虔誠地繼續探首你們的奧秘
刻畫在紙與板上 永遠的讚頌



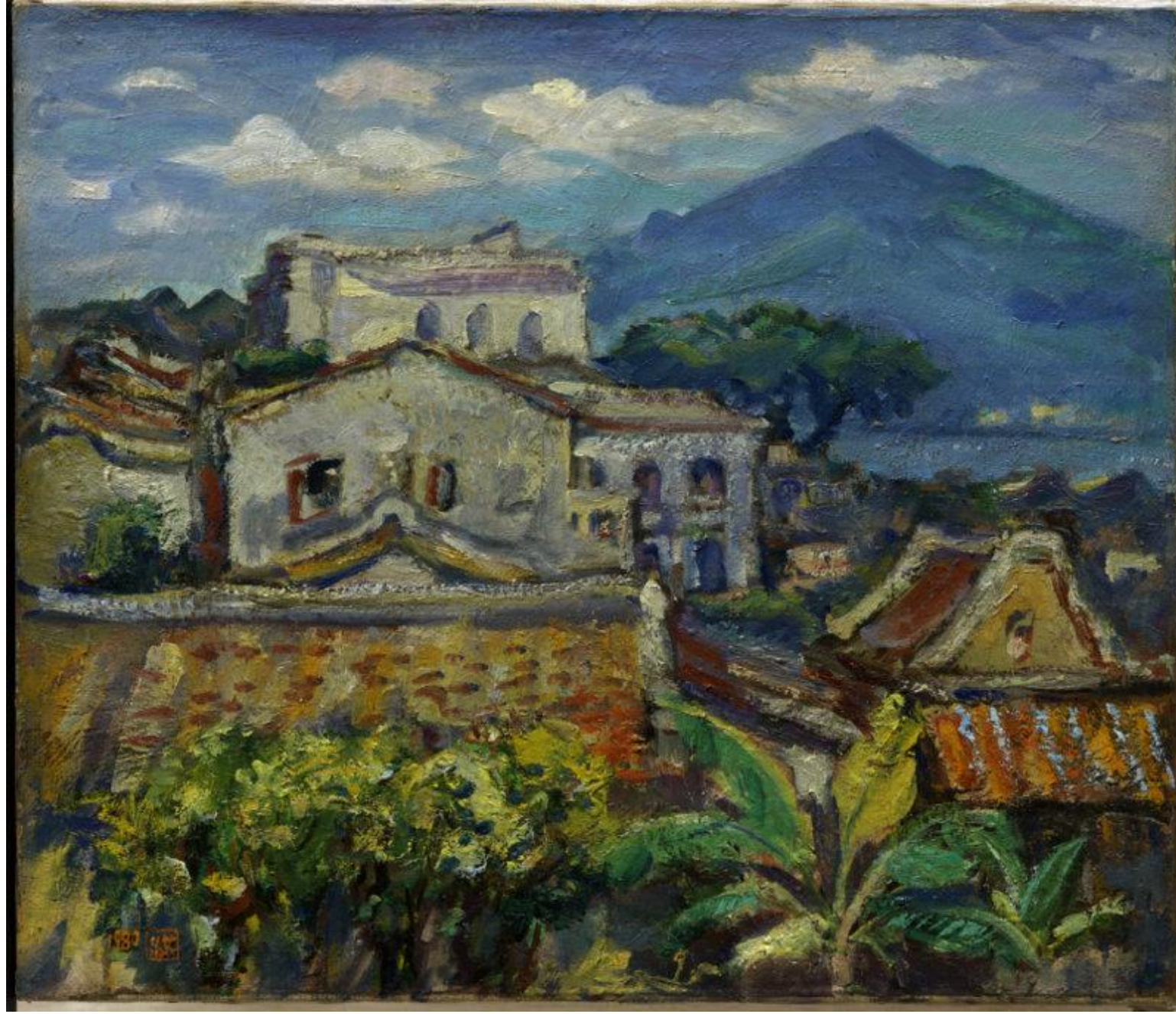
| Color 選出一種你認為最能展現 這個觀念價值的顏色 | Image 描繪出一個你認為 最能掌握這個觀念價值的圖像 |
|--|---|
| | |
| Symbol 創造出一個你認為最能展 現這個觀念價值的符號 | |
| | |



洪瑞麟-礦工符號(1956)



同名為《淡水白樓》的創作，其中有什麼差異呢？

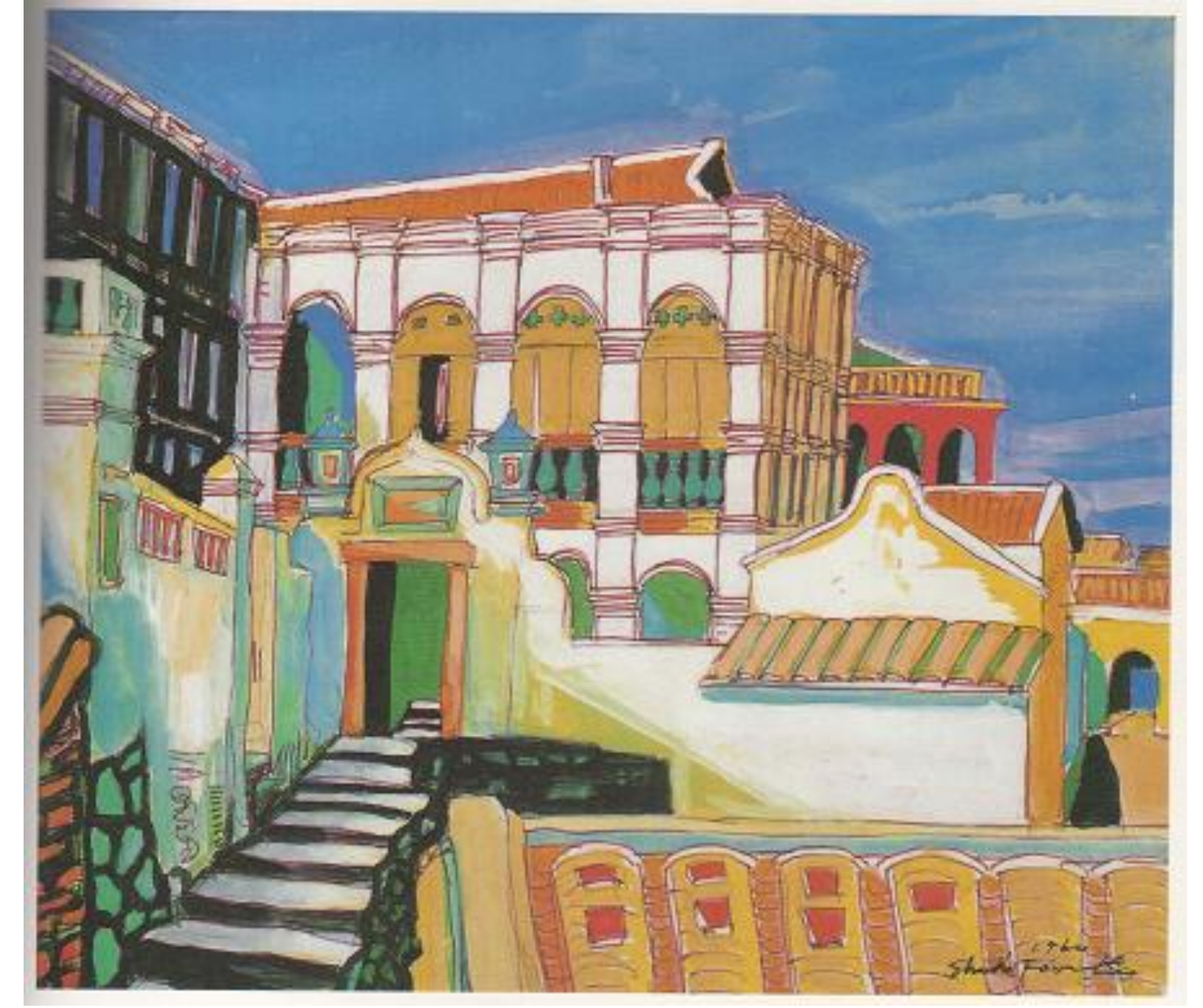


洪瑞麟(1980)。[淡水白樓]。《數位典藏與數位學習聯合目錄》。

<http://catalog.digitalarchives.tw/item/00/60/7f/03.html>
(2022/07/12瀏覽)。



張萬傳,《淡水白樓》, 1978(圖片來源:張萬傳網路美術館)



鄭世璠,《淡水白樓》, 1960

根據洪瑞麟自述〈我的礦工日記〉中的內容，在時間軸上用**藍筆**標註其人生重大事件，例如：1912年出生、1928向石川欽一郎習畫等；用**紅筆**標註1912-1996年間臺灣重大的歷史事件。

* 亦可利用平板載具查詢洪瑞麟生平，補充相關資料





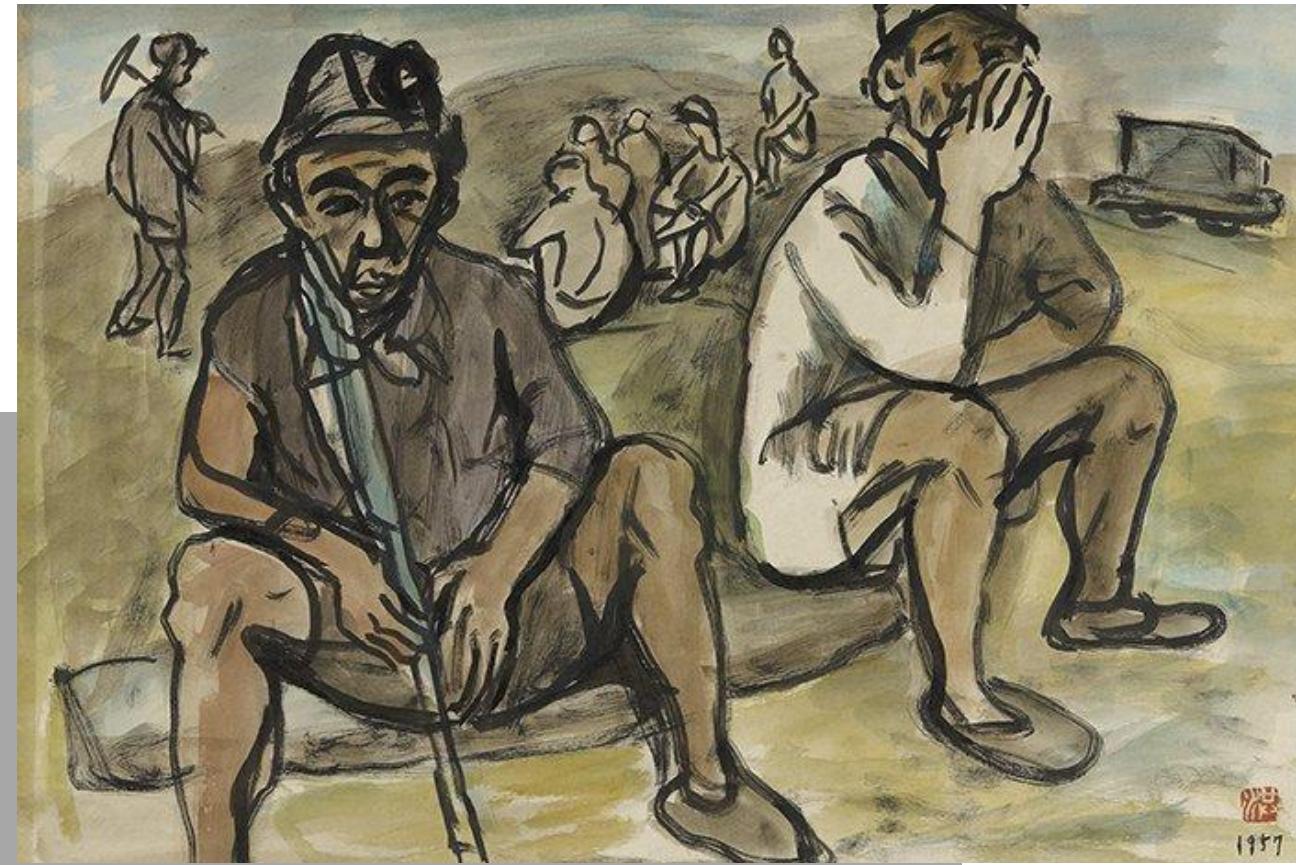
閱讀資料

——
〈我的礦工日記〉
「洪瑞麟在1990年的錄製的影片口述」

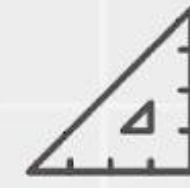




延伸思考



1. 用一句話定義洪瑞麟的生命，你會怎麼定義？
2. 對洪瑞麟來說，生命中的真、善、美是什麼？
3. 生命短暫，人生的價值有許多面向可以追尋，如果用一句話來定義，你會想怎麼定義自己？
(如果還無法定義，換個角度思考：你期待自己成為怎麼樣的人？)



THE END.



聊聊教育吧

